

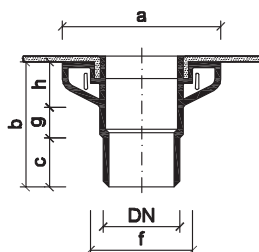
### Fűthető erkélyösszefolyók TOPWET TWBE



#### ALAPVETŐ ADATOK

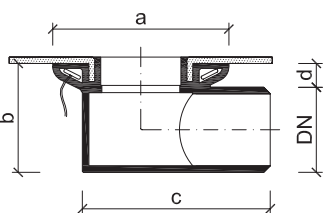
rendeltetés	teraszok és erkélyek elektromos fűtésű vízvezetése
anyag	poliamid PA6
integrált szigetelőgallér	BIT – SBS modifikált bitumenes szalag, PVC – lágyított PVC alapú fólia, TPO – termoplasztikus (flexibilis) poliolefin, EPDM – műkaucsuk fólia, PE – polietilén fólia, STE – vízszigetelő bevonathoz való csatlakoztatást biztosító gallér
szín	narancssárga
terhelési osztály	H 1,5
tanúsítvány	MSZ EN 1253-2:2015 – Víznyelők épületekben. 2. rész: Bűzzár nélküli csapadéklevezetők és padlóösszefolyók
gyártó	TOPWET s.r.o. (kft.), székhelye: Csehország, 664 81 Ostrovačice, náměstí Viléma Mrštíka 62.

#### MŰSZAKI PARAMÉTEREK



#### Fűthető erkélyösszefolyók – függőleges kialakítás

Típus	DN	Méretek [mm]					
		a	b	c	f	g	h
TWBE 50 S	50	150	116	47	105	43	26
TWBE 75 S	70	150	120	50	95	49	21

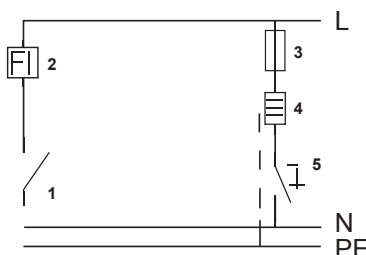


#### Fűthető erkélyösszefolyók – vízszintes kialakítás

Típus	DN	Méretek [mm]			
		a	b	c	d
TWBE 50 V	50	160	64	175	14
TWBE 75 V	70	150	96	163	21

#### A FŰTÉS PARAMÉTEREI

- Csatlakoztatjuk a mennyezetszerkezet alatt elhelyezett elosztódobozhoz.
- Az összefolyó tápkábelének hossza: 1,5 m (CYKY típusú kábel, 3×1,5 mm).
- A vezetékek bekötése: a sárga-zöld = védővezeték, a fekete = fázisvezeték, a kék = nullavezeték.
- Váltakozó feszültség: 230 V, 50 Hz
- Teljesítményfelvétel: változó a környezeti hőmérséklet függvényében, 20 °C mellett kb. 3 W / 0 °C mellett kb. 4 W / -20 °C mellett kb. 5 W
- Max. áramlökés: 160 mA
- Védettségi osztály: IP 67



- 1 – főkapcsoló
- 2 – áram-védőkapcsoló
- 3 – kismegszakító
- 4 – tetőösszefolyó
- 5 – termosztát vagy kikapcsoló
- L – fázisvezeték (fekete)
- N – nullavezeték (kék)
- PE – védővezeték (sárga-zöld)